

ПРЕДСТАВЉАМО | НОВИ СТАМБЕНИ КОМПЛЕКС

# ЛАМЕЛА II

ПА  
НО  
РА  
МА

ПАНОРАМА ЕРДОГЛИЈА



ПА  
НО  
РА  
МА

ПАНОРАМА ЕРДОГЛИЈА

## ПАНОРАМА ЕРДОГЛИЈА НОВО ЛИЦЕ КРАГУЈЕВЦА

**Нови стамбени комплекс Панорама Ердоглија** не представља само нови стамбени простор у граду, већ представља нови животни стил за породице и све будуће станаре. Нудимо све погодности дома из снова, квалитетне и комфорне станове које задовољавају разне животне потребе. Будући станари ће имати савршене услове за модеран и миран живот. Између зграда налазиће се уређено унутрашње двориште намењено станарима зграде.





ПАНОРАМА ЕРДОГЛИЈА

## ЛОКАЦИЈА У ХАРМОНИЈИ СА ПРИРОДОМ

Панорама Ердоглија нуди најбољи могући избор: безбедну и ушушкану локацију на само неколико минута од центра Крагујевца. У непосредној близини локације налази се ТЦ Плаза као и основна школа. Велика је привилегија живети близу центра града а бити окружен природом. Поред самог комплекса простире се Хиподром као и меморијални спомен парк Шумарице. Панорама Ердоглија представља идеалну димензију модерног живота у којој се урбан простор хармонично утапа у зелено и здраво окружење.



ПА  
НО  
РА  
МА

ПАНОРАМА ЕРДОГЛИЈА

## ВРХУНСКИ КВАЛИТЕТ ГРАДЊЕ - АКЦЕНАТ НА СВАКОМ ДЕТАЉУ

Наше станове одликује изузетна функционалност - пространи дневни боравци и засебни спаваћи блокови. Комфоран простор оставља довољно места за лагодан живот у оквиру добро осмишљеног распореда просторија. Станарима ће бити омогућено паркирање у подземној гаражи. Објекат поседује два лифта која се спуштају до гараже чиме се додатно доприноси удобности свакодневног живота. Уређење купатила, кухиња и осталих битних детаља везаних за сваки стан чека ваш лични печат.





**ПА  
НО  
РА  
МА**

ПАНОРАМА ЕРДОГЛИЈА

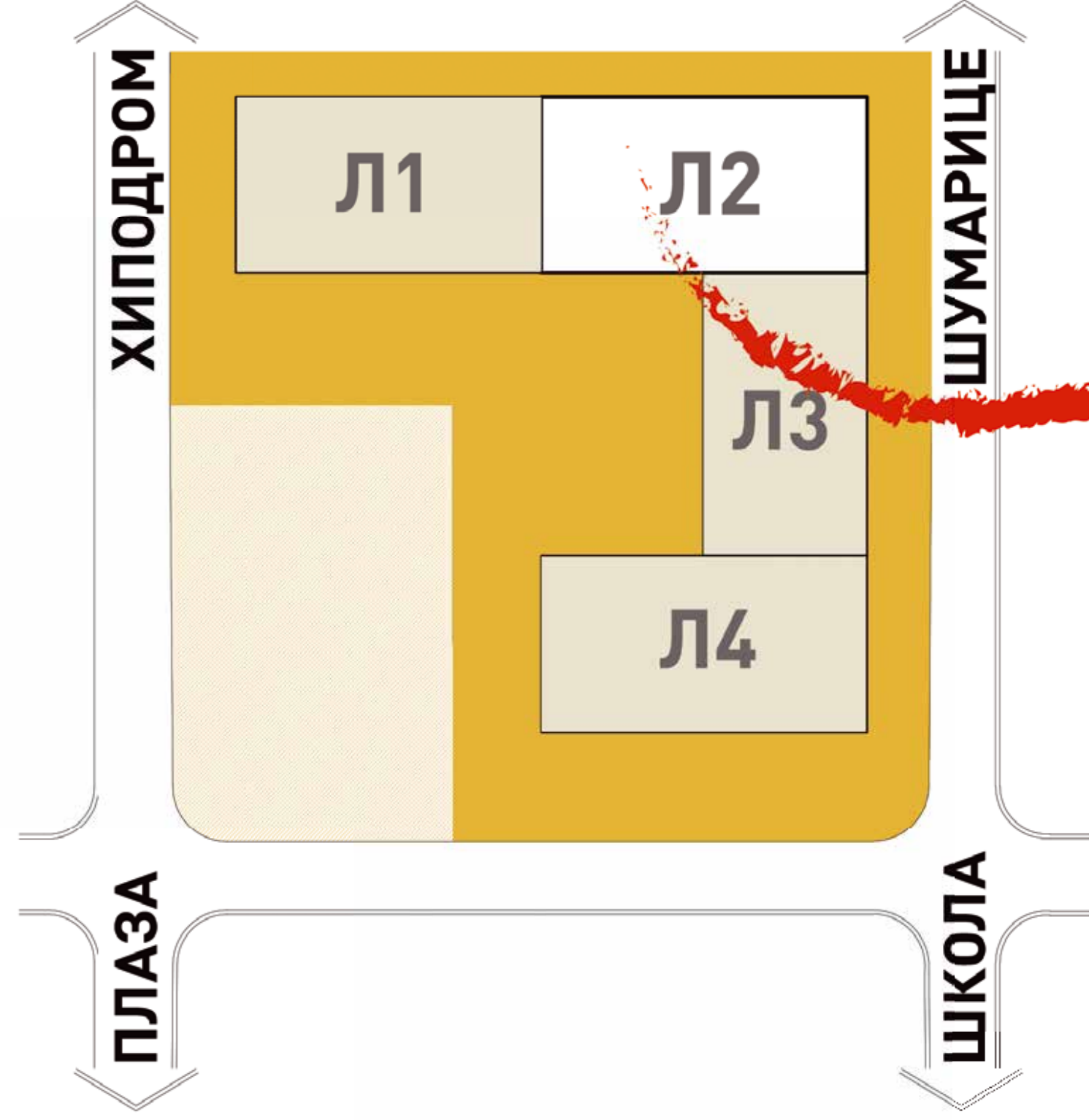
## ЗАКОРАЧИТЕ У СВОЈ НОВИ ДОМ И ДОЖИВИТЕ СВОЈ САН

Наш успех и циљ су задовољни и насмејани купци. Трудимо се да у сваком пројекту будемо иновативнији и тежимо да идемо корак испред других и стварамо савршене услове за миран и удобан живот.

О Панорама Ердоглији се може још много тога рећи, али потпуни утисак ћете стећи тек када је будете видели и доживели.

Добро дошли!

ЛАМЕЛА 2 // ТИПСКИ СПРАТ



## СТАН ТИП 1 >>

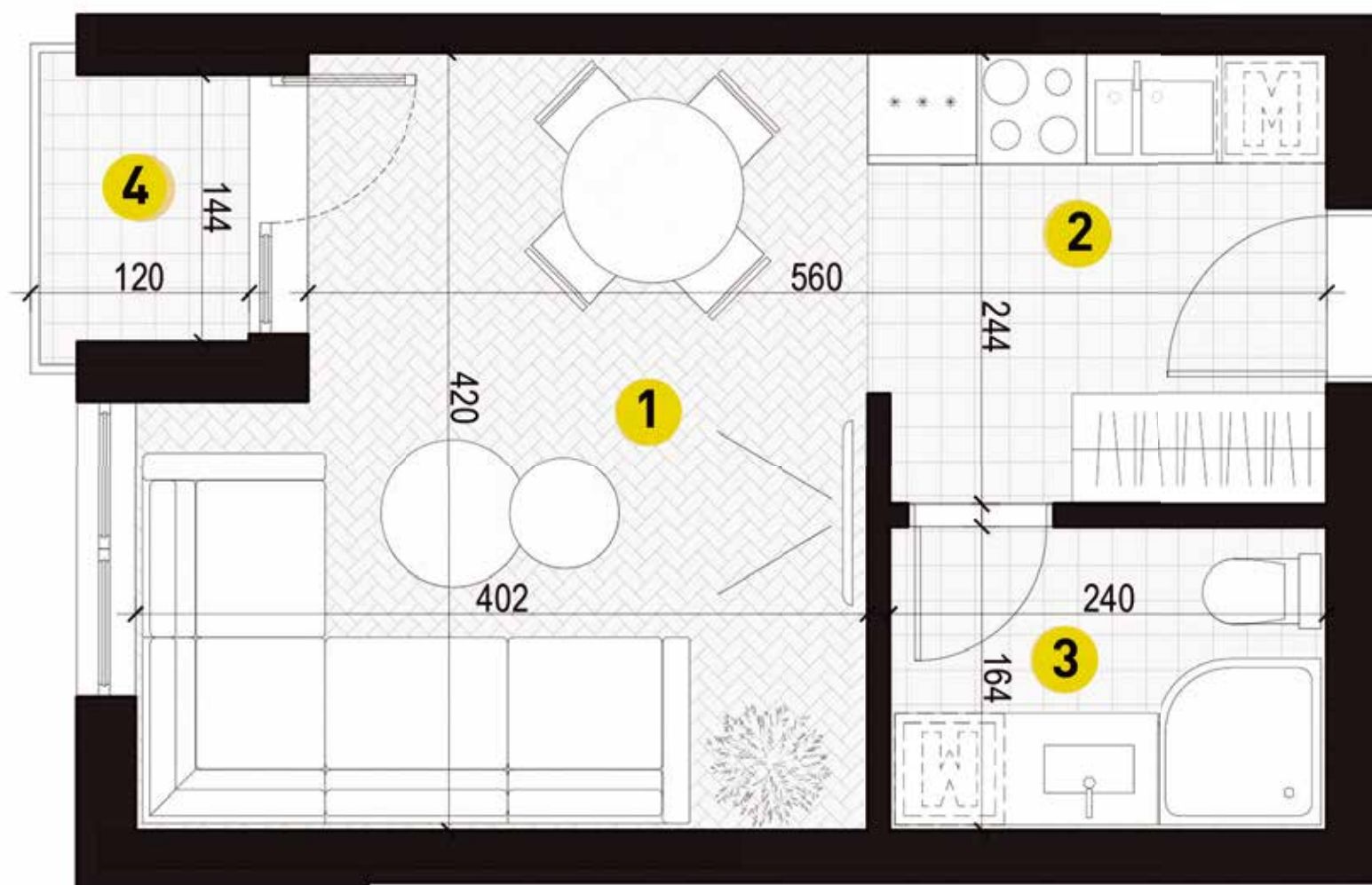
ГАРСОЊЕРА

27,12 m<sup>2</sup>

### ТАБЕЛА ПОВРШИНА

1	дневни боравак са трпезаријом	15.11 m <sup>2</sup>
2	кухиња	6.00 m <sup>2</sup>
3	купатило	3.94 m <sup>2</sup>
4	тераса	1.95 m <sup>2</sup>

УКУПНА ПОВРШИНА | 27.00 m<sup>2</sup>



СТАН // ТИП 1

## СТАН ТИП 2 >>

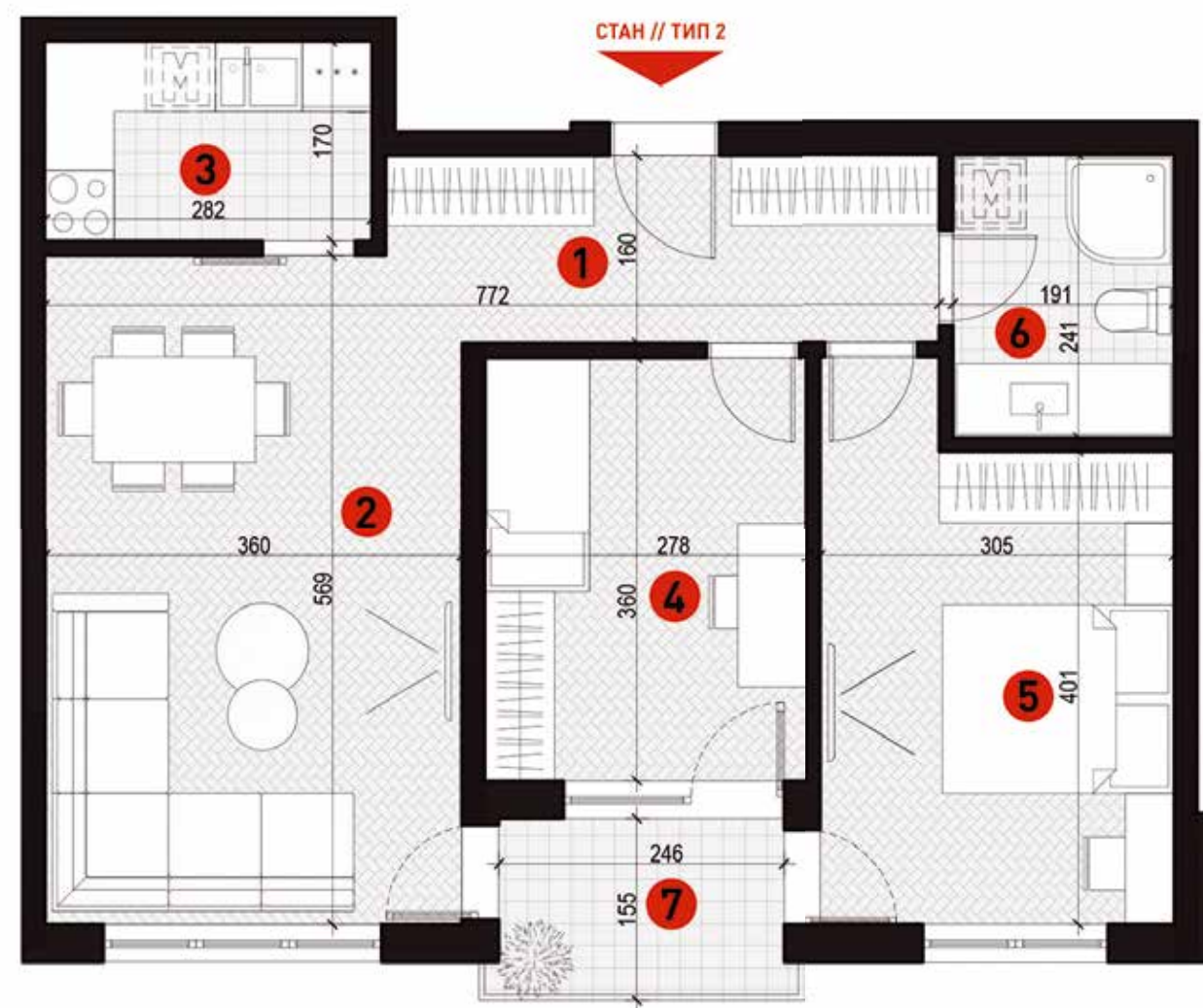
ДВОСОБАН СТАН

**63,87 m<sup>2</sup>**

### ТАБЕЛА ПОВРШИНА

1	ходник	7.14 m <sup>2</sup>
2	дневни боравак са трпезаријом	20.05 m <sup>2</sup>
3	кухиња	4.79 m <sup>2</sup>
4	соба	10.00 m <sup>2</sup>
5	соба	13.09 m <sup>2</sup>
6	купатило	4.59 m <sup>2</sup>
7	тераса	3.75 m <sup>2</sup>

УКУПНА ПОВРШИНА | 63.87 m<sup>2</sup>



[www.erdoglija.rs](http://www.erdoglija.rs)

[www.grading.rs](http://www.grading.rs)



## СТАН ТИП 3 >>

ДВОСОБАН СТАН

**45,17 m<sup>2</sup>**

### ТАБЕЛА ПОВРШИНА

1	ходник	5.07 m <sup>2</sup>
2	дневни боравак са кухињом	20.43 m <sup>2</sup>
3	соба	11.54 m <sup>2</sup>
4	купатило	3.96 m <sup>2</sup>
5	тераса	4.17 m <sup>2</sup>

УКУПНА ПОВРШИНА | 45.17 m<sup>2</sup>



[www.erdoglija.rs](http://www.erdoglija.rs)

[www.grading.rs](http://www.grading.rs)

## СТАН ТИП 4 >>

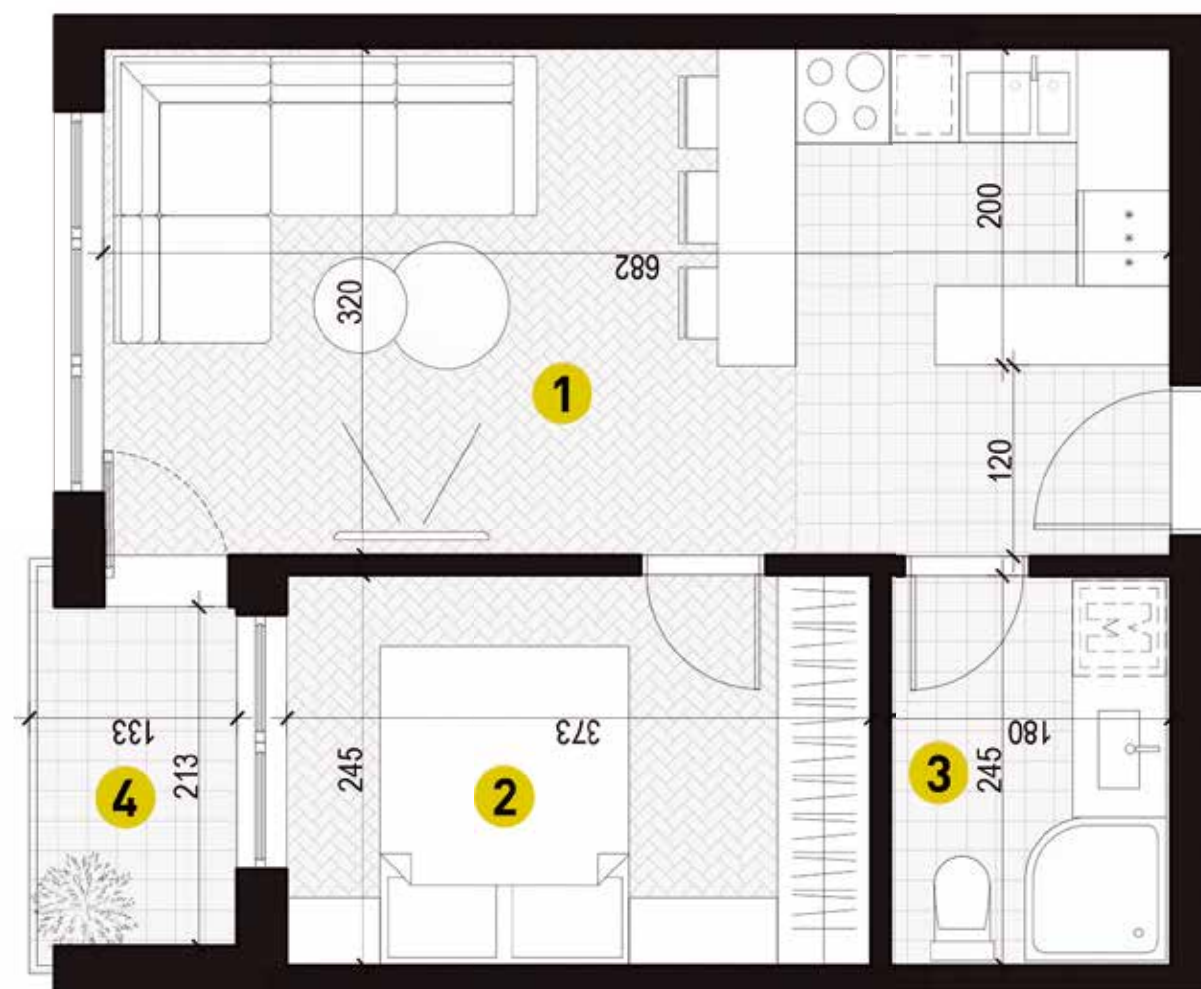
ДВОСОБАН СТАН

**38,32 m<sup>2</sup>**

### ТАБЕЛА ПОВРШИНА

1	дневни боравак са кухињом	21.84 m <sup>2</sup>
2	соба	9.15 m <sup>2</sup>
3	купатило	4.41 m <sup>2</sup>
4	тераса	2.92 m <sup>2</sup>

УКУПНА ПОВРШИНА | **38.32 m<sup>2</sup>**



СТАН // ТИП 4



[www.erdoglija.rs](http://www.erdoglija.rs) | [www.grading.rs](http://www.grading.rs)

## СТАН ТИП 5 >>

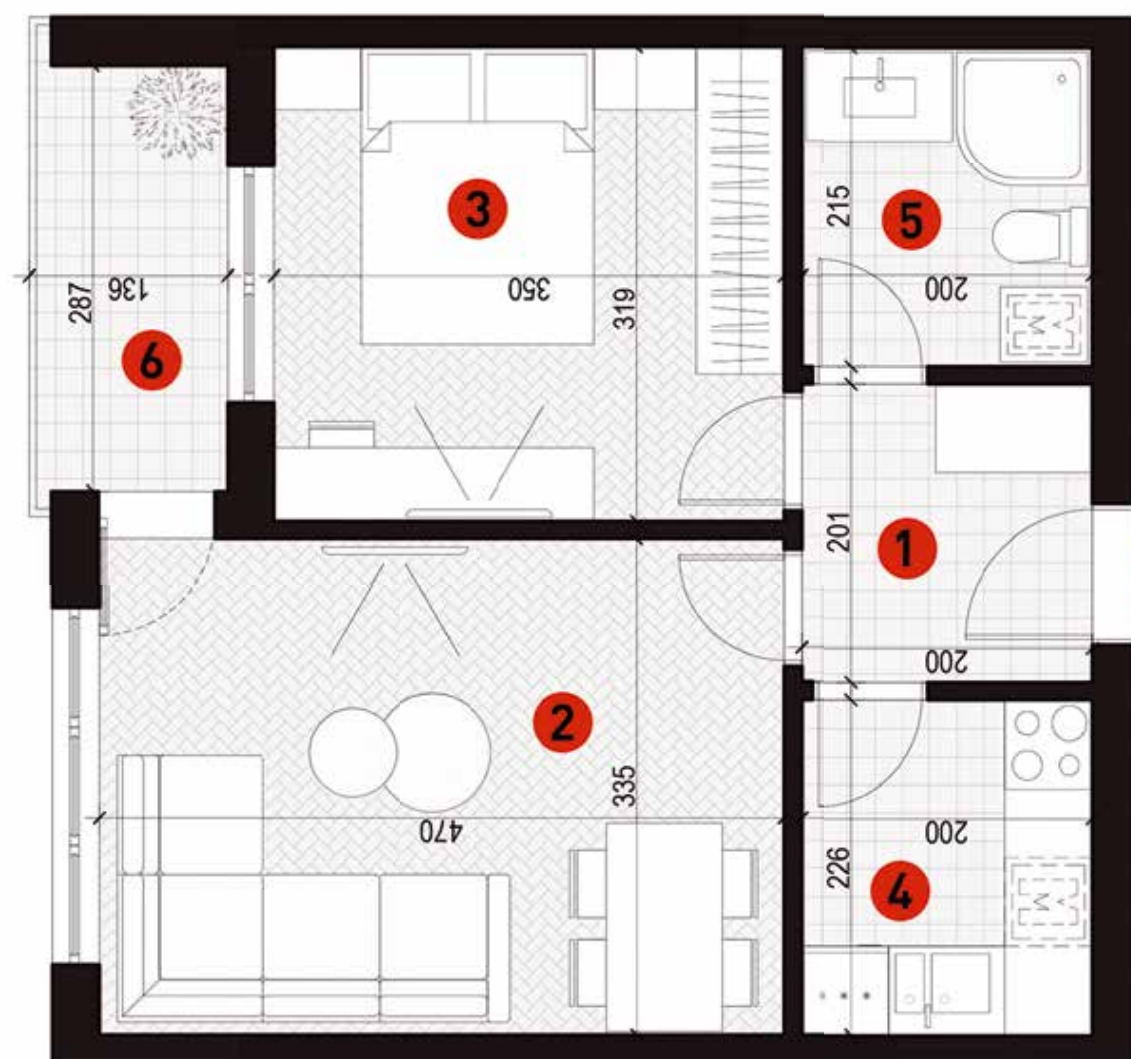
ДВОСОБАН СТАН

**43,72 m<sup>2</sup>**

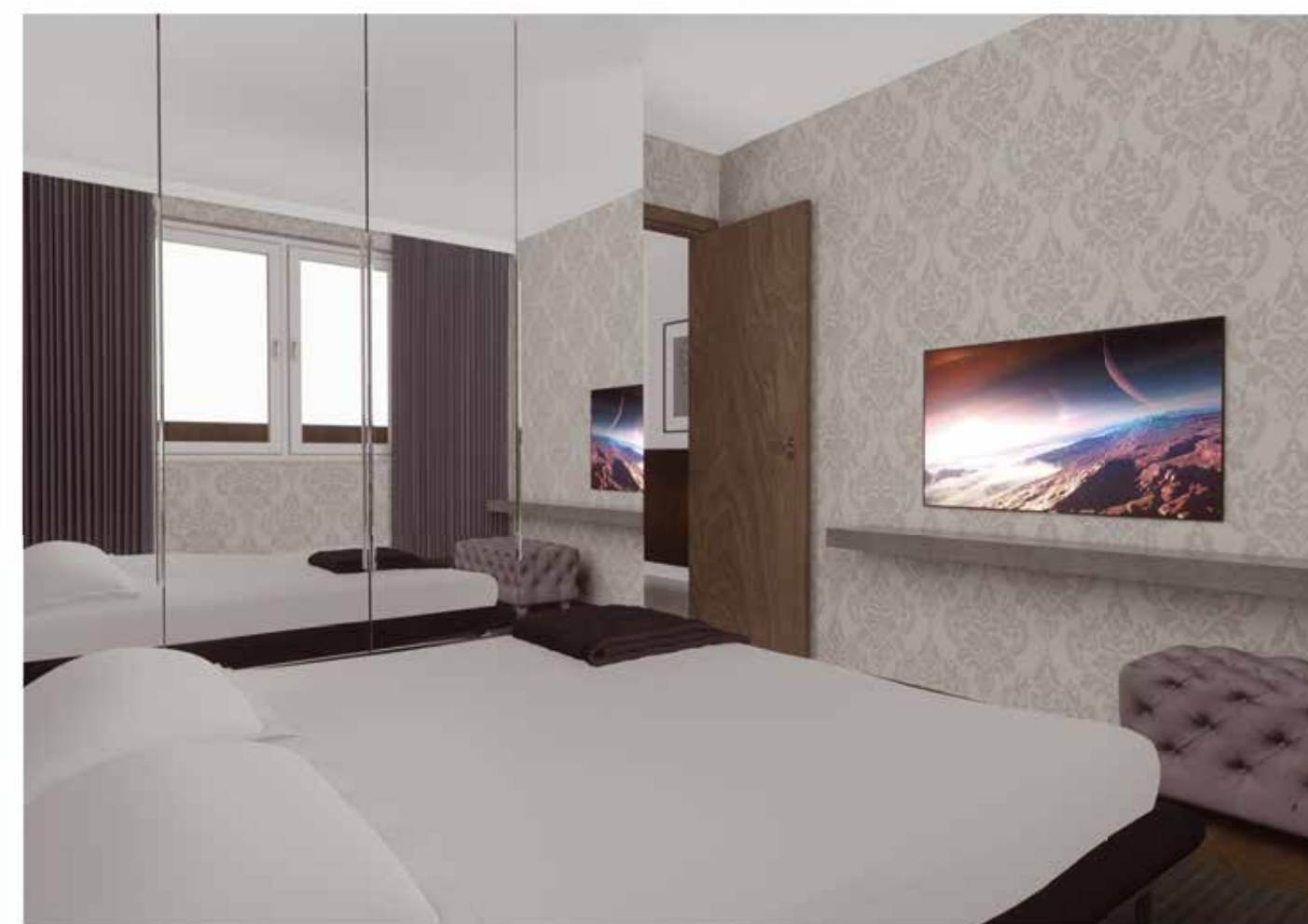
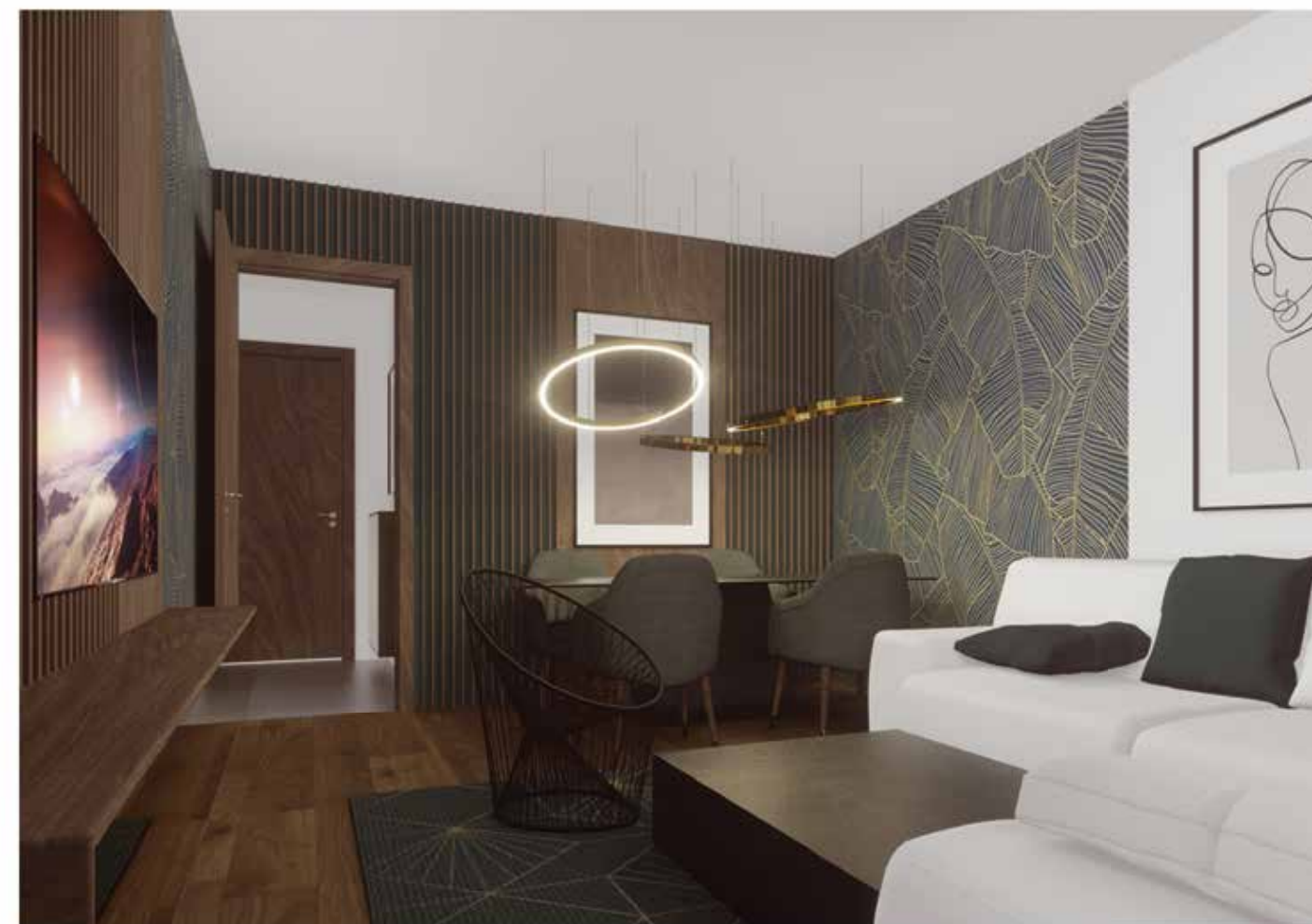
### ТАБЕЛА ПОВРШИНА

1	ходник	4.02 m <sup>2</sup>
2	дневни боравак са трпезаријом	15.76 m <sup>2</sup>
3	соба	11.16 m <sup>2</sup>
4	кухиња	4.52 m <sup>2</sup>
5	купатило	4.30 m <sup>2</sup>
6	тераса	3.97 m <sup>2</sup>

УКУПНА ПОВРШИНА | 43.72



СТАН // ТИП 5



## СТАН ТИП 6 >>

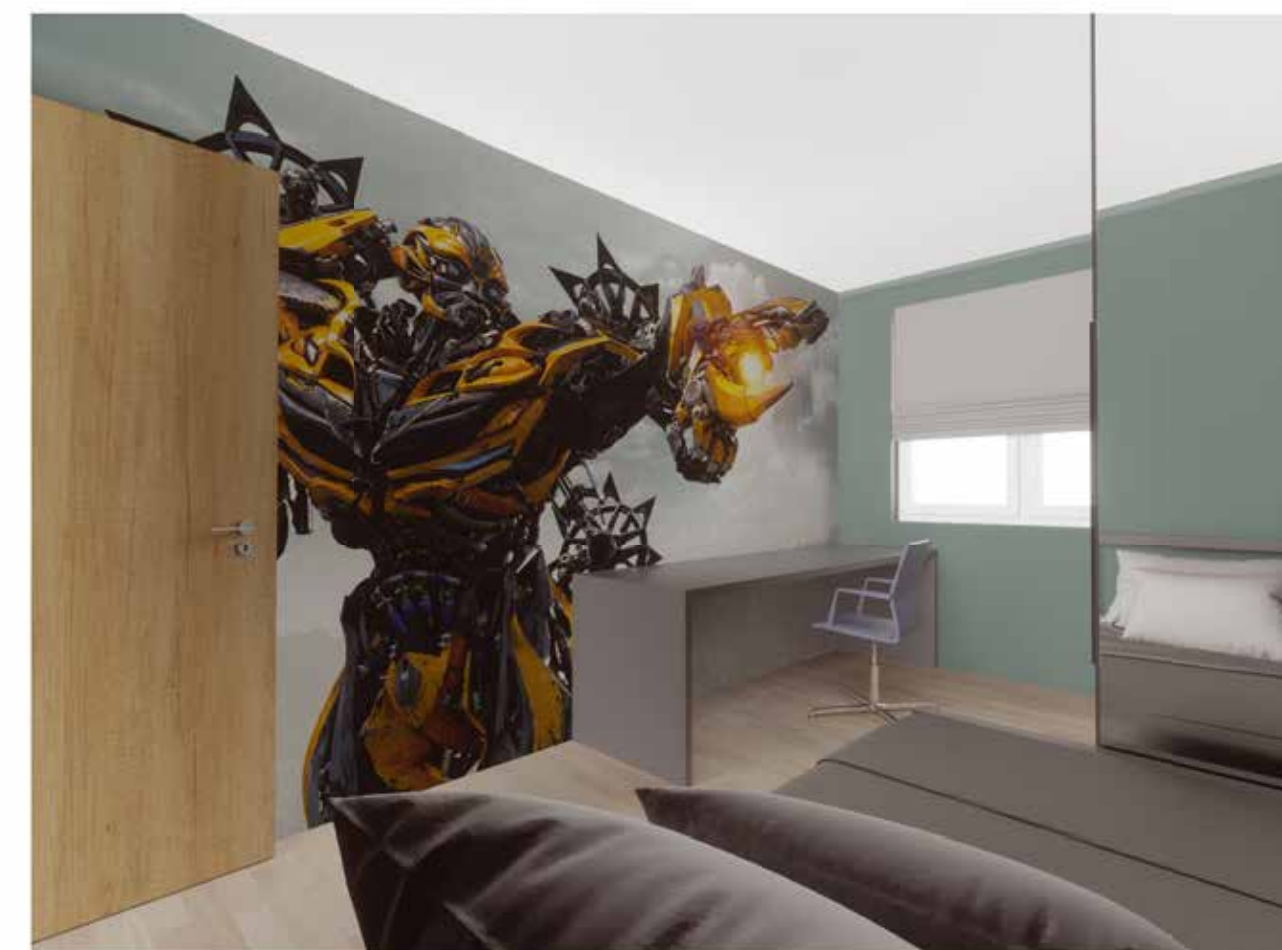
ДВОСОБАН СТАН

**79,95 m<sup>2</sup>**

ТАБЕЛА ПОВРШИНЕ

1	ХОДНИК	9.34 m <sup>2</sup>
2	ДНЕВНИ БОРАВАК СА ТРПЕЗАРИЈОМ	19.95 m <sup>2</sup>
3	КУХИЊА	4.76 m <sup>2</sup>
4	СОБА	12.38 m <sup>2</sup>
5	СОБА	11.19 m <sup>2</sup>
6	СОБА	11.69 m <sup>2</sup>
7	КУПАТИЛО	4.40 m <sup>2</sup>
8	WC	2.00 m <sup>2</sup>
9	ТЕРАСА	4.23 m <sup>2</sup>

УКУПНА ПОВРШИНА | 79.95 m<sup>2</sup>



## СТАН ТИП 7 >>

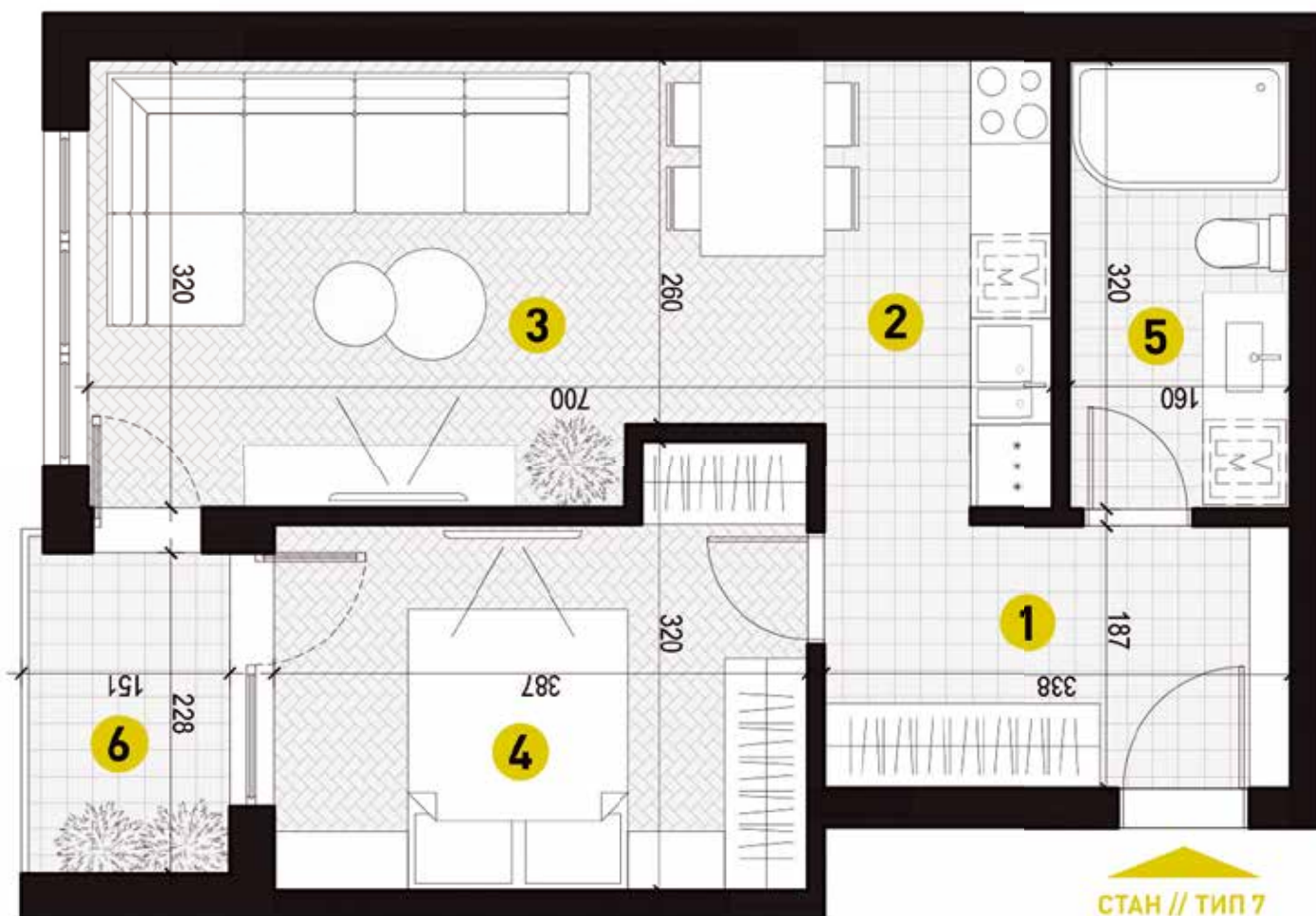
ДВОСОБАН СТАН

47,54 m<sup>2</sup>

### ТАБЕЛА ПОВРШИНА

1	ходник	6.31 m <sup>2</sup>
2	кухиња	5.43 m <sup>2</sup>
3	дневни боравак са трпезаријом	16.22 m <sup>2</sup>
4	соба	10.78 m <sup>2</sup>
5	купатило	5.12 m <sup>2</sup>
6	тераса	3.68 m <sup>2</sup>

УКУПНА ПОВРШИНА | 47.54 m<sup>2</sup>



## СТАН ТИП 8 >>

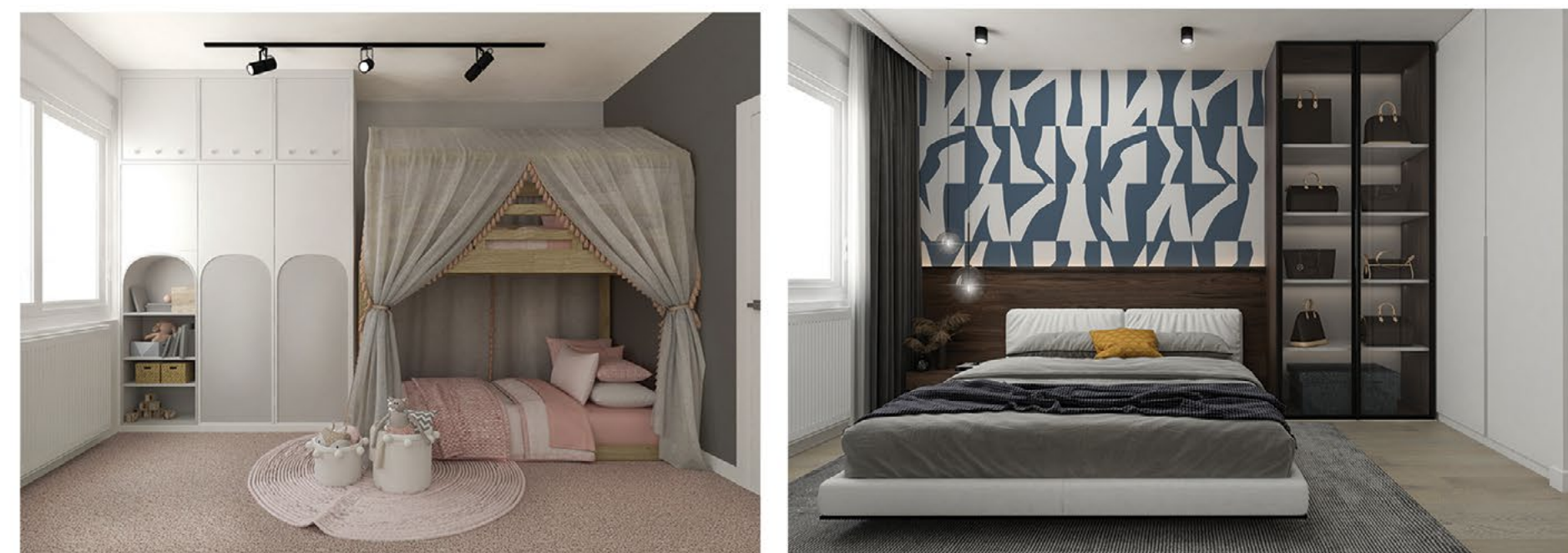
ТРОСОБАН СТАН

65,36 m<sup>2</sup>

### ТАБЕЛА ПОВРШИНА

1	ходник	8.01 m <sup>2</sup>
2	дневни боравак са трпезаријом	21.67m <sup>2</sup>
3	соба	12.52 m <sup>2</sup>
4	соба	12.74 m <sup>2</sup>
5	купатило	4.43 m <sup>2</sup>
6	wc	2.00 m <sup>2</sup>
7	тераса	4.00 m <sup>2</sup>

УКУПНА ПОВРШИНА | 65.36 m<sup>2</sup>



## СТАН ТИП 9 >>

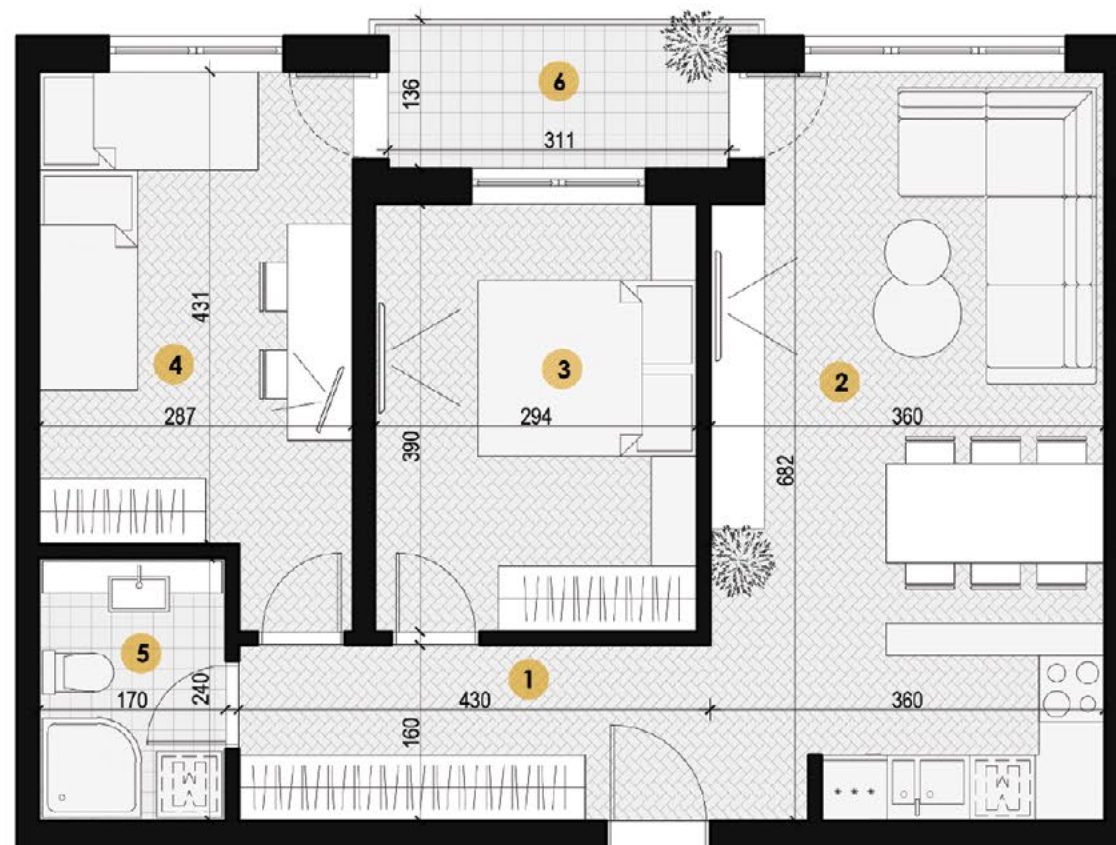
ТРОСОБАН СТАН

**63,94 m<sup>2</sup>**

### ТАБЕЛА ПОВРШИНА

1 ходник	8.31 m <sup>2</sup>
2 дневни боравак са трпезаријом	22.63 m <sup>2</sup>
3 соба	11.46 m <sup>2</sup>
4 соба	13.34 m <sup>2</sup>
5 купатило	4.08 m <sup>2</sup>
6 тераса	4.12 m <sup>2</sup>

**УКУПНА ПОВРШИНА | 63.94 m<sup>2</sup>**



СТАН // ТИП 9



[www.erdoglija.rs](http://www.erdoglija.rs) | [www.grading.rs](http://www.grading.rs)

# ВАШ ПАРТНЕР ЗА СИГУРНУ БУДУЋНОСТ

**Градинг** је стабилно, сигурно и уређено предузеће са јасно дефинисаном стратегијом и визијом основано 1992. године. Током ових 28 година смо константно улагали у развој запослених, опреме и механизације, стално се усавршавали и пратили актуелне трендове у грађевинарству. Применом најсавременијих технологија градње реализујемо референтне пројекте кроз које остварујемо врхунске пословне резултате, континуалан развој и стабилан напредак.

Градинг тренутно броји 100 стално запослених радника, сачињених од стручних кадрова, базираних на знању и богатом искуству, тако да смо увек спремни да одговоримо на највише захтеве тржишта. У саставу Градинга је и стовариште грађевинског материјала Pro Max Trade, тако да сами обезбеђујемо и дистрибуирамо грађевинске материјале. Кроз техничко одржавање омогућавамо несметано функционисање објеката.

Клијенти нас препознају по квалитету и кроз поштовање уговорених обавеза који су поткрепљени правном сигурношћу и гаранцијама. Резултат свега тога је да смо у претходних 12 година уселили преко 600 станова, а само у Крагујевцу је у претходних 7 година 230 породица добило нове станове. Уверите се и Ви да је Градинг Ваш партнер за сигурну будућност.



[www.grading.rs](http://www.grading.rs)

[www.erdoglija.rs](http://www.erdoglija.rs)



**Продаја станова:**

**Представништво Крагујевац, ул. Обилићева 10А**

**+381 64 8250300**

**+381 65 8272656**

**+381 60 0825104**

**+381 11 266 33 99**

**panoramaerdoglija@gmail.com**

**bgoffice@grading.rs**

**www.grading.rs**

**www.erdoglija.rs**



**#PANORAMAERDOGLIJA**